

Specifi kacija armature monta`nog venca

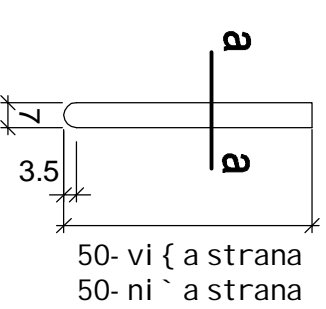
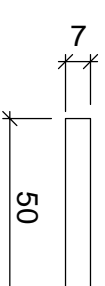
MB 45 RA 400/500-2

DETALJ MONTA@NOG VENCA SA SPECIFIKACIJOM ARMATURE

Plan optate

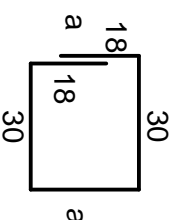
1:20

Presek a-a



Plan armature
1:20

POS	OBLIK I DIMENZIJE	Ø mm	kom.	lg m	kg/m	kg
1	_____ 45	10	5	0.45	0.64	1.44
2	_____ a	10	4	0.45	0.64	1.15
	vi { a strana a = 45 ni ` a strana a = 45	10	4	0.45	0.64	1.15
3	_____ 30	12	3	1.20	0.91	3.28
	vi { a strana a = 24 ni ` a strana a = 24	12	3	1.20	0.91	3.28



svoga za 1 kom. vi { a strana: kg 5.87
ni ` a strana: kg 5.87

Na vi { o j strani i zvodi se 180 komada.

Na ni ` o j strani i zvodi se 180 komada. Ukupno 360 komada.

Rekapi tul acija armature monta`nog venca

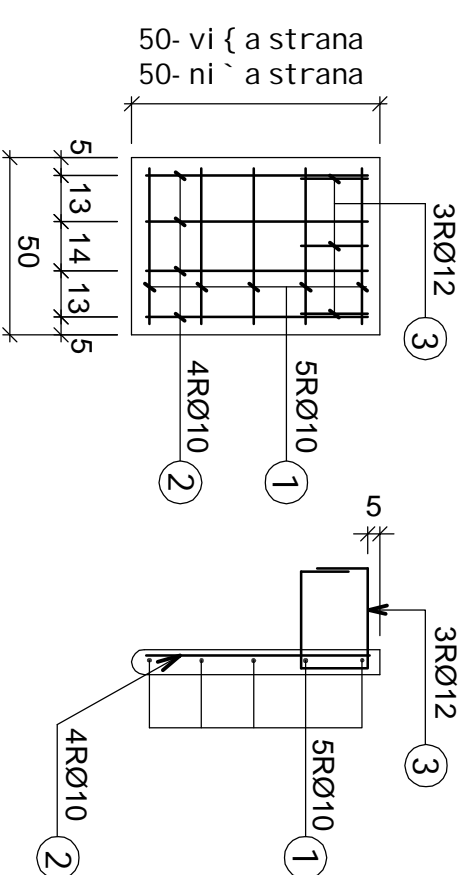
R Ø 10 vi { a strana: (1.44+1.15)x180 = 466.20 kg
ni ` a strana: (1.44+1.15)x180 = 466.20 kg

932.40 kg

R Ø 12 vi { a strana: 3.28x180 = 590.40 kg
ni ` a strana: 3.28x180 = 590.40 kg

1180.80 kg

UKUPNO: 932.40 kg + 1180.80 kg = 2113.20 kg



INSTITUT ZA PUTEVE A.D. - BEOGRAD
ZAVOD ZA PROJEKTOVANJE MOSTOVA I KONSTRUKCIJA

Odgovorni projektant: D. I sakov, dipl. inž.	Potpis	Investitor: JAVNO PREDUZEĆE "PUTEVI SRBIJE" - BEOGRAD
Projektant: D. I sakov, dipl. inž.		Naziv objekta: Glavni projekat sanacije mosta preko reke Trgoviti tok u Kvačevcu na magli strai nom putu M-25 Zajec-ar - Ni {
Obradio: K. Zlatar, teh.		
Crtao: K. Zlatar, teh.		
Teh. i računska kontrola: @. Vukovi j, dipl. inž.		
Teh. broj: 3145/2	Razmera: 1 : 20	Datum: 06.2009
		Broj lista: 9.10.